

Wohnhausanlage Hauptstraße 121a 3021 Pressbaum

Neubau 39 Wohneinheiten

department one living GmbH

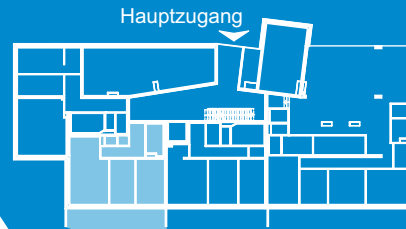
TOP 03 - EG

Wohnnutzfläche: 78,20 m²

Freiraum: 48,58 m²

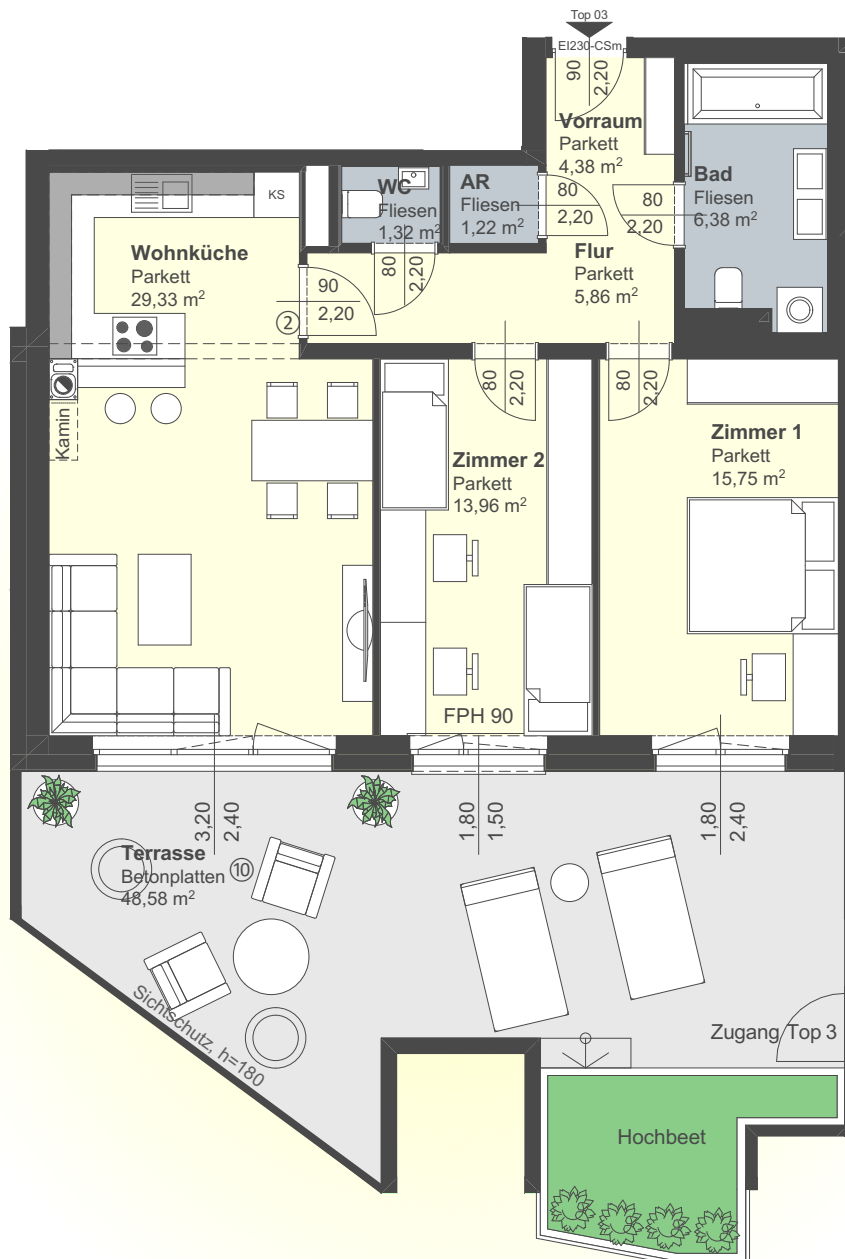
Kellerabteil: 1

Räume: 3



Grasleitnbach

Irrtum, Änderungen der Ausführung und der Ausstattung aus technischen Gründen bzw. auf Grund von Vorschriften der Baubehörde bleiben vorbehalten, ebenso Plananpassungen im Zuge der Ausführungs- und Polierplanung insbesondere Nutzflächenänderung. Dargestellte Küchen, Möblierungen, Kamine, Bepflanzungen, Dekorationen, Accessoires etc. sind nicht Bestandteil der Ausstattung. In den Grundrissplänen ist lediglich ein Möblierungsvorschlag als abstrakte Darstellung eingefügt. Detaillierte Angaben sind der aktuellen Bau- und Ausstattungsbeschreibung zu entnehmen.



Vorraum	4,38
Flur	5,86
Bad	6,38
Zimmer 1	15,75
Zimmer 2	13,96
Wohnküche	29,33
WC	1,32
AR	1,22
Summe	78,20 m²

Terrasse 48,58

0 1 2 3 4 5 m

Planstand Dezember 2019

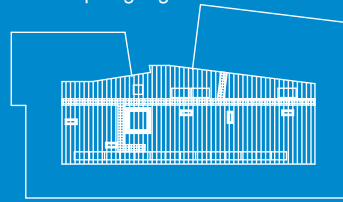
Wohnhausanlage Hauptstraße 121a 3021 Pressbaum

Neubau 39 Wohneinheiten

department one living GmbH

LEGENDE

Hauptzugang



Grasleitenbach

- ①... Optional Az. Schiebetür
- ②... Optional Az. Glastür
- ③... Optional Az. Glasschiebetür
- ④... Optional Az. AR mit zusätzlichem Waschmaschinenanschluss und Hygrostatlüftung
- ⑤... Optional Az. Doppelwaschbecken (mit 2 Armaturen und 2 Abflüssen) oder breites Waschbecken (mit 2 Armaturen und 1 Abfluss)
- ⑥... Optional Az. Handwaschbecken im WC
- ⑦... Optional Az. zweites WC
- ⑧... Optional Az. Notkamin
- ⑨... Optional Az. Holzstiege
- ⑩... Optional Az. Kristallmarmorplatten